

iSCOM



you

REJOIGNEZ LE MONDE DE LA COMMUNICATION

#WeAreISCOM
Célia, Programme Grande École

 iscom  iscom.fr  iscom  @iscom
 @iscom_officiel  @iscomiens_iscommiennes  iscom

Tellement vous !

ISCOM est fondé à Paris, en 1986, sur la conviction forte que la communication est une fonction de direction qui concourt directement à la performance des entreprises.

ISCOM est pensé comme une grande école généraliste pour préparer ses étudiants à l'exercice d'un métier de la communication (création, marketing, publicité, digital, événementiel, relations presse, relations publiques, design, influence, engagement sociétal et durable), tout en développant leur sens de l'engagement, leur esprit critique et leur créativité, qualités indispensables à une responsabilité de direction d'entreprise.

Pour s'enrichir de la réalité des entreprises sur le territoire national et sur le marché international, ISCOM développe rapidement un réseau de 10 établissements en France et tisse des partenariats internationaux dans des universités et des entreprises partout dans le monde.

Étudier à ISCOM, c'est rejoindre un réseau humain et professionnel, solide et solidaire ; des milliers d'anciens élèves, étudiants, familles, partenaires, entreprises et intervenants réunis au sein d'une communauté de passionnés, qui partagent les mêmes valeurs d'engagement et de progrès, portées par l'école.

Marianne Conde-Salazar
Directrice Groupe ISCOM

UN RÉSEAU 10 CAMPUS

ISCOM EST À BORDEAUX, LILLE,
LYON, MONTPELLIER, NICE, PARIS,
RENNES, ROUEN, STRASBOURG, TOULOUSE
ET LES ISCOMIENS SONT PARTOUT !

PLUS QU'UNE ÉCOLE, UNE COMMUNAUTÉ

#WeAreISCOM, c'est une communauté
au cœur des stratégies de communication,
du design de marque et du digital.

#WeAreISCOM, c'est un état d'esprit,
un concentré d'énergies, de projets,
d'enthousiasme, de solidarité, de partage.

#WeAreISCOM, c'est un réseau
animé par des valeurs communes :
le progrès et l'engagement.



NOS ENGAGEMENTS

Notre ambition est de former des femmes et des hommes bienveillants, responsables et engagés dans la construction d'un monde meilleur.

Nous nous mobilisons pour proposer un accompagnement adapté à chacun de nos étudiants, qu'il s'agisse d'aménagements dans le suivi des enseignements et les modalités d'évaluation, ou encore d'aménagements physiques, pour les étudiants sportifs de haut niveau, porteurs d'un projet d'entreprise, en situation de handicap ou présentant un grave problème de santé.

Nous encourageons également l'entraide entre nos étudiants, sous forme de tutorat entre étudiants des différentes promotions.



UNE ÉCOLE RESPONSABLE ET SOLIDAIRE

Membre de Campus Responsables, premier réseau français des grandes écoles et universités françaises engagées sur le développement durable, ISCOM s'inscrit dans un partage de bonnes pratiques pour mobiliser ses étudiants et ses équipes pédagogiques aux enjeux du développement durable, améliorer la qualité de vie et favoriser le bien-vivre ensemble.

Pour diffuser cette culture de respect et de tolérance, ISCOM organise régulièrement, dans le cadre d'un cycle ISCOM Care, des conférences avec pour but de libérer la parole autour de grands sujets de société : harcèlement moral et/ou sexuel, homophobie, racisme, crise du climat, complotisme...

Des ateliers pour favoriser le bien-être moral et/ou physique sont enfin proposés aux étudiants qui ont ainsi, par exemple, la possibilité de s'entretenir gratuitement et en toute confidentialité avec un psychologue ou encore d'améliorer leur orthographe lorsqu'ils souffrent de troubles du langage écrit ou oral.

UNE ÉCOLE CONNECTÉE

Nos campus ISCOM combinent salles de classe modulables et espaces de co-working et collaboratifs qui favorisent le travail en équipe et la démarche créative. Les Iscomiens apprennent, partagent et vivent ensemble dans des lieux connectés à My Campus, campus numérique sur lequel ils disposent de différents logiciels collaboratifs et de création professionnelle ainsi que de ressources digitalisées de formation.

PLUS QU'UN PEU BEAUCOUP PASSIONNÉMENT VOTRE MÉTIER, VOTRE MISSION

La communication vit une période stimulante et pleine d'opportunités. Les métiers de la communication, du marketing, de la création publicitaire et de l'influence se réinventent grâce à la transformation digitale, pour être au plus près des attentes de leurs marchés. Trouvez le vôtre et révélez-vous.

Planneur stratégique | Chef de publicité
Community manager | Concepteur-rédacteur
Directeur de création | Directeur artistique
Storyteller | Media-planneur | Directeur de clientèle | Design strategist | Brand designer...

CRÉATION PUBLICITAIRE ET CONCEPTION DES MESSAGES

INNOVATION & ENTREPRENEURIAT

Directeur de la communication/marketing
Responsable de communication | Brand manager/
Directeur de marque | Chef de marque | Directeur conseil en communication | Manager de la marque
Consultant en communication...

Social Media Manager | Chef de projet digital
Brand content manager | Creative technologist
Responsable contenus | Traffic manager
Webdesigner | Consultant en search marketing
UX Designer | Digital planner | Data visualist...

COMMUNICATION DIGITALE & TECH

ÉVÉNEMENTIEL, REPUTATION & INFLUENCE

Attaché de presse | Consultant en relations publiques
Chef de projet événementiel | Responsable affaires publiques | Responsable RSE/Développement durable | Consultant e-réputation | Directeur conseil e-influence | Happiness officer...

QUE SONT-ILS DEVENUS ?

RESPONSABLE MARKETING ET COMMUNICATION, Cegedim Insurance Solutions ■ **DIRECTRICE DE LA COMMUNICATION**, Bolloré Transport & Logistics ■ **CONSULTANTE RP ET E-INFLUENCE**, Agence Raoul ■ **CHEF DE PRODUIT JUNIOR**, Hungry & Foolish ■ **ASSISTANTE CHEF DE PROJET PACKAGING ET MARKETING**, Nestlé Waters ■ **CONCEPTEUR RÉDACTEUR**, Konbini ■ **PLANNEUR STRATÉGIQUE**, Herezie ■ **CHARGÉE OPÉRATIONS SPÉCIALES PÔLE ENTERTAINMENT**, TF1 Publicité ■ **CREATIVE DESIGNER**, Cosa Vostra ■ **RESPONSABLE MEDIA MAGASIN**, Monoprix ■ **DIRECTEUR ARTISTIQUE**, Australie ■ **DIRECTEUR DE LA COMMUNICATION**, Audi France ■ **UX DESIGNER**, Ekino ■ **DESIGNER VIDÉO**, BRUT ■ **COMMUNITY MANAGER**, 750 gr ■ **MANAGER PROJETS DIGITAUX**, Ministère des Armées ■ **CHARGÉE DE COMMUNICATION INTERNE**, Total ■ **CHARGÉE DE COMMUNICATION**, Fondation Hermès ■ **CRÉATIVE (CR)**, DareWin ■ **DIRECTRICE ARTISTIQUE**, TBWA\Paris ■ **CHEF DE PROJET ÉVÉNEMENTIEL**, La Tribune ■ **ASSISTANT PRESSE ET COMMUNICATION**, Marc Dorcel ■ **CHEF DE PROJET PACKAGING**, Lonsdale ■ **CHEF DE PROJET**, Saatchi / Little stories ■ **CHEF DE PROJET BOUTIQUE ET COMMUNICATION**, Petit Bateau ■ **CONTENT MANAGER**, AR Factory ■ **INTERNATIONAL ACCOUNT MANAGER**, Dragon Rouge ■ **COLLABORATEUR POLITIQUE/CONSEILLER PRESSE**, Conseil départemental de Seine Maritime ■ **CONCEPTEUR-RÉDACTEUR**, Rosapark ■ **CREATIVE INFLUENCE MANAGER**, Reech ■ **CHARGÉE DE PROJET RETAIL MARKETING**, Converse ■ **MARKETING PROJECT MANAGER**, Dans ma culotte ■ **MEDIA TRADER**, Time One ■ **FREE LANCE + CO-FONDATEUR**, Waiho ■ **ATTACHÉ DE PRESSE**, Agence Pressario ■ **INTERNATIONAL COMMUNICATION MANAGER**, Dailymotion ■ **SOCIAL MEDIA MANAGER**, Aigle ■ **CHARGÉ DE COMMUNICATION**, Commission Armée Jeunesse – Ministère des Armées

AVENIR DE NOS MÉTIERS

La communication et les métiers de la communication jouent un rôle central dans les organisations. Ils sont au cœur de la création de valeur et de l'innovation.

DÉCOUVREZ LES MÉTIERS DE LA
COMMUNICATION EN VIDÉO



LE PROGRAMME GRANDE ÉCOLE

AVOIR LES CLÉS POUR COMPRENDRE LE MONDE

Généraliste et spécialisé, le **Programme Grande École de ISCOM** ouvre la voie vers l'ensemble des métiers de la communication, des plus traditionnels aux plus innovants et spécifiques, comme le planning stratégique, l'événementiel, la communication publique et politique, la culture des big data et les stratégies innovantes, le business et digital marketing, l'UX et design de service...

Issus de formations et de profils divers, les Iscomiens évoluent dans une **effervescence culturelle et professionnelle** qui favorise l'**interdisciplinarité et l'adaptation** aux contextes multiculturels. Les workshops et les challenges inter-écoles ou inter-spécialisations, avec des entreprises, en France ou à l'étranger, rythment la formation.

CHOISIR LE PROGRAMME GRANDE ÉCOLE ISCOM

Les forces du Programme Grande École ISCOM :

- un **cursus en 5 ans** pour prendre le temps de construire son projet professionnel en étant écouté et accompagné
- des **connaissances fondamentales** pour comprendre le monde et ses évolutions
- une **vision à 360°** des métiers de la communication
- des **compétences métiers** spécifiques
- des **soft skills** propres au savoir-être des communicants
- des **challenges professionnels** dès la 1ère année, des stages obligatoires en France et à l'étranger
- des **cours en anglais** et des parcours internationaux
- des **spécialisations** pour approfondir une expertise sur un métier



PROGRAMME GRANDE ÉCOLE EN 5 ANS

«MANAGER DE LA MARQUE» - CERTIFICATION RNCP NIVEAU 7

Le Programme Grande École ISCOM forme, dans une approche généraliste et opérationnelle, des communicants stratégiques, entrepreneurs et créatifs, des influenceurs au services des marques et des organisations.

La formation initiale sur 4 ans est finalisée par une 5ème et dernière année en alternance, en contrat d'apprentissage ou en contrat de professionnalisation. Le programme multiplie les stages en France et à l'étranger pour permettre aux étudiants de confronter leurs connaissances à la réalité du terrain, dans les agences, les entreprises ou autres structures de la communication (institutions et collectivités territoriales, associations).

1 ET 2 POUR MIEUX DÉCOUVRIR LA COMMUNICATION ET LES ENTREPRISES ET APPRENDRE À MIEUX SE CONNAÎTRE

MARKETING COMMUNICATION

En première et deuxième années, les Iscomiens apprennent les fondamentaux de la communication en mobilisant des connaissances en sciences humaines, notamment dans le cadre d'un module de psychosociologie qui croise sociologie, psychologie et neurosciences, en enrichissant leur culture générale des arts et lettres et en s'ouvrant aux différences internationales.

Ils apprennent également les fondamentaux du marketing et de la marque, pour mettre en œuvre des stratégies de communication au service du développement des entreprises et des institutions.

Tout au long de ces deux premières années, les Iscomiens gagnent également en connaissance de leur personnalité et de leur différence ; les métiers de la communication exigeant le sens du relationnel et du travail en équipe.

Chaque Iscomien compile ses découvertes et questionnements dans un « carnet de voyage », véritable outil d'aide à la décision lors du choix de la spécialisation en fin de deuxième année.

NOTRE VISION PÉDAGOGIQUE

« ENSEIGNER, C'EST TRANSMETTRE L'ENVIE D'APPRENDRE, POUR CONSTRUIRE ENSEMBLE LE MONDE DE DEMAIN ».

« Enseigner c'est donner du sens, c'est mobiliser les énergies positives autour d'un projet, motiver l'échange et la réflexion, l'interaction et la co-création. Notre pédagogie s'appuie sur l'art de mettre en mouvement des individus vers la soif de connaissances, l'envie de comprendre et de construire à son tour.

Les projets de communication, de plus en plus complexes, exigent un travail en équipes pluri-disciplinaires. En plus des nombreux challenges pédagogiques qui offrent l'occasion de travailler en mode projet, nous favorisons les exercices entre étudiants ISCOM de différentes spécialisations et d'autres écoles, en France ou à l'étranger.

Les futurs professionnels de la communication doivent également s'appuyer sur l'expression de leur personnalité : la capacité à écouter, dialoguer, prendre la parole en public, sont autant de soft skills qui sont développés en parallèle des méthodes, techniques et outils de communication.

Enfin les limites géographiques s'estompent : partager son temps entre une entreprise à Bordeaux et des cours dispensés à distance par un expert en communication politique situé à Strasbourg, un professionnel de la gastronomie installé à Lyon, un expert du shopper marketing vivant à New York... devient un jeu d'enfant.

Les murs de l'école sont plus que jamais un repère dans un monde où aucune autre dimension ne peut se vanter d'être stable. Présentiel et distanciel se combinent avec agilité pour former à l'image d'un monde professionnel en mutation. »

Sylvie Gillibert, Directrice Innovation et Développement, ISCOM

3, 4, 5 POUR SE SPÉCIALISER

La troisième année est celle de l'entrée dans la spécialisation, accompagnée d'un approfondissement des méthodes et techniques transversales de la communication.

Dès la troisième année, et jusqu'à la fin de leur cursus, les Iscomiens font le choix de cours électifs qui leur permettent d'être « acteurs » de leur formation, en effectuant des choix d'approfondissement, ou de diversification, au sein d'une spécialisation.

Durant la quatrième année, les étudiants entrent pleinement dans l'analyse des enjeux de la spécialisation qu'ils ont choisie.

La compréhension fine de l'univers d'une spécialisation, l'expérimentation des pratiques métiers, la proximité avec les professionnels influents du secteur, permettent alors aux jeunes Iscomiens de prendre confiance en leur capacité à exercer le métier de leur choix.

Lors de la cinquième année, qui se déroule en alternance, les Iscomiens choisissent une majeure au sein de leur spécialisation. La majeure permet d'acquérir des compétences pointues et de distinguer les candidatures des Iscomiens sur le marché de l'emploi de la communication.

LES 5 SPÉCIALISATIONS

Influence et réputation

Planning stratégique et marketing de l'innovation

Communication internationale

Transformation et stratégie digitale

Création et design de marque

LA CITÉ DES ENTREPRENEURS ISCOM

ISCOM a mis en place un parcours d'entrepreneuriat, original, accessible à tous, quelle que soit l'année d'études et la spécialisation. Ces séances d'échanges, de partages, d'ateliers collaboratifs et d'apprentissage, sont destinées à faire émerger des projets d'entrepreneuriat, individuels ou en groupe, à faire découvrir les enjeux de la création d'une activité d'entreprise, ou encore à développer des compétences naturellement associées à l'entrepreneuriat, telles que l'autonomie, la détermination ou la persévérance.

SCHÉMA DES ÉTUDES

DES ÉTUDES FAITES POUR VOUS VOTRE RYTHME, VOTRE STYLE, VOTRE FORMATION

5 ANS

C'est le temps de construire son projet de vie professionnel et personnel.
En choisissant stages, expériences internationales et entrepreneuriales, électifs, spécialisations et majeures.



5^{ème} ANNÉE

> BAC +4, BAC + 5, MI, M2
(240 crédits ECTS)

4^{ème} ANNÉE

> BAC +3, L3
(180 crédits ECTS)

3^{ème} ANNÉE

> BAC +2, BTS, DUT, L2
(120 crédits ECTS)

2^{ème} ANNÉE 1^{ère} ANNÉE

> BAC, BAC +1, L1
(60 crédits ECTS)

PROGRAMME GRANDE ÉCOLE EN 5 ANS

“Manager de la marque” - Certification RNCP Niveau 7

SEPTEMBRE
2022

12 MOIS EN ALTERNANCE

MAJEURES	INFLUENCE ET RÉPUTATION	PLANNING STRATÉGIQUE ET MARKETING DE L'INNOVATION	COMMUNICATION INTERNATIONALE	TRANSFORMATION ET STRATÉGIE DIGITALE	CRÉATION ET DESIGN DE MARQUE
	STRATÉGIE DE L'ÉVÉNEMENTIEL *	BIG DATA ET STRATÉGIES INNOVANTES *	GLOBAL BRANDS AND GLOBAL INSIGHTS * ^[EN]	SOCIAL MEDIA ET CONTENT STRATEGY	CRÉA360 *
	COMMUNICATION PUBLIQUE ET POLITIQUE	RSE ET ÉCONOMIES ALTERNATIVES	MEDIA AND INFLUENCE ACROSS THE GLOBE ^[EN]	BUSINESS ET MARKETING DIGITAL	LE QUATRE
	MARQUE EMPLOYEUR ET EXPÉRIENCE COLLABORATEUR				
	RELATIONS MÉDIA ET MARKETING D'INFLUENCE	NOUVELLES NARRATIONS	TRANSCULTURAL AND RESPONSIBLE COMMUNICATION ^[EN]	DATA ET DIGITAL ANALYTICS *	UX DESIGN ET DESIGN DE SERVICE

ÉLECTIFS

6 MOIS DE STAGE

OPTIONS	INFLUENCE ET RÉPUTATION	PLANNING STRATÉGIQUE ET MARKETING DE L'INNOVATION	COMMUNICATION INTERNATIONALE	TRANSFORMATION ET STRATÉGIE DIGITALE	CRÉATION ET DESIGN DE MARQUE
	MARKETING COMMUNICATION MANAGEMENT	MARKETING ET PUBLICITÉ	COMMUNICATION INTERNATIONALE ^[EN]	COMMUNICATION ET CRÉATION DIGITALE	CRÉA360
	MARKETING COMMUNICATION GLOBALE	COMMUNICATION GLOBALE DES ENTREPRISES	MARKETING COMMUNICATION MANAGEMENT ^[EN]		LE QUATRE
	RELATIONS PUBLIQUES ET ÉVÉNEMENTIEL				DESIGN DE MARQUE

ÉLECTIFS

4 MOIS À L'INTERNATIONAL

OPTIONS	INFLUENCE ET RÉPUTATION	PLANNING STRATÉGIQUE ET MARKETING DE L'INNOVATION	COMMUNICATION INTERNATIONALE	TRANSFORMATION ET STRATÉGIE DIGITALE	CRÉATION ET DESIGN DE MARQUE
	MARKETING COMMUNICATION MANAGEMENT	MARKETING ET PUBLICITÉ	COMMUNICATION INTERNATIONALE ^[EN]	COMMUNICATION ET CRÉATION DIGITALE	CRÉA360
	RELATIONS PUBLIQUES ET ÉVÉNEMENTIEL	COMMUNICATION GLOBALE DES ENTREPRISES			LE QUATRE

ÉLECTIFS

2 À 4 MOIS DE STAGE EN 1^{ÈRE} ANNÉE ET 3 MOIS EN 2^{ÈME} ANNÉE

MARKETING COMMUNICATION				
ENSEIGNEMENTS GÉNÉRAUX	FONDAMENTAUX DU MARKETING		SEMAINES D'IMMERSION PROFESSIONNELLE	INFLUENCE ET RÉPUTATION
	FONDAMENTAUX DE LA COMMUNICATION			PLANNING STRATÉGIQUE ET MARKETING DE L'INNOVATION
	SCIENCES HUMAINES			COMMUNICATION INTERNATIONALE
	CULTURES DU MONDE			TRANSFORMATION ET STRATÉGIE DIGITALE
				CRÉATION ET DESIGN DE MARQUE

CITÉ DES ENTREPRENEURS ISCOM

L'ENTREPRISE DANS L'ÉCOLE

À ISCOM, L'ENTREPRISE EST AU CŒUR DE LA FORMATION

Elle participe à la construction des programmes, à l'animation des cours et des workshops thématiques. La formation ISCOM intègre ainsi les enjeux concrets des métiers de la communication.

DES INTERVENANTS ISSUS DU MONDE PROFESSIONNEL

Les intervenants à ISCOM sont des professionnels de la communication en activité qui viennent partager leur savoir-faire, leur expérience et participent à nos laboratoires de recherche avec nos jeunes talents. Ils sont issus de tous les secteurs.

LES CHIFFRES

- De 2 à 6 mois de stage par an
- 1 année complète d'intégration en entreprise avec l'alternance, véritable tremplin vers l'emploi
- Près de 8500 offres de stages par an
- Plus de 3500 offres d'alternance en 5^{ème} année
- Plus de 200 entrepreneurs sollicitent chaque année nos étudiants pour des missions de conseil en communication, dans le cadre du projet micro-agence de communication de 3^{ème} année

NOS ÉTUDIANTS ONT TRAVAILLÉ POUR...

AbBlock Plus / AccorHotels / Auchan Qualité / Audit / Babolat / Bigard / Bruce Field / Buzzman / Canal + / Coca Cola / Culture viande / Dacia / Dassault Aviation / Décathlon / Deezer / Disneyland / EDF Diversité / Expo France 2025 / France Inter / Galeries Lafayette / Groupe Novelty / Groupe Pearl / Konica Minolta / La Vache Qui Rit / Le Cube / Le Petit Ballon / Les Deux Marmottes / L'Oréal / Maisons paysannes de France / Milka / Moët&Chandon / Nescafé / Nespresso / Nikon / Orange / Petit Faune / Prime Productions / Publicis / SNCF / Société Générale / Tinder / TF1 Video / Youboox / Zenpark

“ Cet exercice avec Air Liquide dans le cadre mes études m'a permis de m'enrichir tant personnellement que professionnellement, j'ai d'ailleurs eu l'opportunité de faire mon stage de 4^{ème} année au sein de l'entreprise. ”

Emma CHOLLET, étudiant en 4^{ème} année Marketing Communication Management | Membre de l'équipe vainqueur du jeu d'entreprise Air Liquide



DES PROJETS PROFESSIONNELS ET CHALLENGES STIMULANTS

Simulation de compétitions d'agences conseil, jeu marketing, jeu de stratégie de marque, challenges : chaque année les étudiants ISCOM travaillent sur des stratégies créatives, proposent des recommandations marketing, élaborent des campagnes de lancement produit, partagent des réflexions sur des projets innovants pour des start-ups, des entreprises de tous les secteurs, des institutions, des associations....

Le Grand Prix micro-agences récompense chaque année les meilleurs projets étudiants pour des jeunes entreprises et startups partenaires.

En travaillant en mode projet, nos étudiants répondent aux exigences d'agilité attendues par les entreprises : le travail en équipes pluridisciplinaires, la maîtrise des technologies et le respect de délais courts.



JEU MARKETING



“ À ISCOM, les compétitions et les heures de travail en groupe ont rythmé mon parcours. C'était dur mais aussi super intéressant et formateur. Et la satisfaction après le passage de l'oral valait toujours le coup. ”

Mailis GIROS, ISCOM 2013

Product Development & Production Manager chez CECILIE BAHNSEN



LA PASSION DE LA CRÉATION À ISCOM

Après deux premières années pour pratiquer et découvrir tous les métiers de la création ou bien par admission parallèle en 3^{ème}, 4^{ème} ou 5^{ème} année selon des prérequis validés lors de la procédure de sélection, vous intégrez le programme **CREA360** ou bien le lab créatif **LE QUATRE**, selon vos aspirations, vos envies, votre projet professionnel. La "création", action de créer et aussi résultat de cette action, sous la forme d'une idée, d'un concept, d'un modèle, d'une appli, d'un visuel, d'un message, d'un prototype, d'un packaging, d'un spot publicitaire...

Alors, oui, la création est belle, ambitieuse et complexe... elle nécessite de l'engagement, de l'envie, de l'enthousiasme et emprunte des chemins multiples, jalonnés parfois de doutes et aussi d'immenses satisfactions. À ISCOM, votre énergie créative est orientée vers les métiers de la création et de la production de contenus 360, en agence de communication ou chez l'annonceur ou encore vers les métiers de la "conception publicitaire".

CRÉATIFS À 360 DEGRÉS !

CREA360 est le programme créatif qui prépare aux métiers de la création et de la production de contenus (textes et images), en agence de communication ou chez l'annonceur. Vous créez et produisez des contenus pour une marque, une entreprise, une startup. Vous prenez un projet créatif depuis le brief, jusqu'à sa mise en œuvre. Vous optez pour une majeure en graphisme, en motion ou en web design.

CREA360 prépare à un large choix de métiers de la création et de la production, qui se développent au sein de toutes les structures professionnelles, à partir d'un socle commun de culture artistique, de direction artistique et de solides connaissances des marques.

C'est tout un monde d'audace et d'agilité à 360 degrés, auquel s'adaptent les métiers de la création publicitaire : concevoir l'UX d'une application, créer la marque de fast food healthy de demain, inventer le bot qui sélectionne nos aliments, imaginer une vitrine connectée ou le media du futur qui s'adressera aux robots.

LE QUATRE

LE QUATRE accueille les créatifs souhaitant évoluer dans l'univers publicitaire exclusivement et travailler au sein d'une team Directeur Artistique/Concepteur-Rédacteur.

Aujourd'hui, les agences de publicité recherchent des profils de plus en plus agiles, réactifs et familiers avec les usages digitaux. La mission du Quatre est de développer la curiosité des jeunes talents créatifs, pour révéler les meilleurs insights et faire émerger des idées créatives, au service d'une grande marque, d'une marque qui cherche à délivrer un message précis et inspirant.

Les séances de formation sont essentiellement animées par des créatifs d'agence qui invitent les jeunes talents à s'intégrer au cœur des équipes créatives, au sein-même des agences, pour des expériences 100% immersives.

1



2



3



1 Laurine Prunier - Créa360
Identité visuelle
Projet PAUSE

2 Étudiants de la spécialisation Le Quatre
Affichage dans la région PACA
Campagne pour la vaccination

3 Challenge 1^{er} de la Com
Campagne multi-support
Faire le premier pas

4 Alexandre Burlon étudiant en 5^{ème} année
Design branding

5 Anna WOLFF & Anna GIRON
Campagne pour les handicaps invisibles

6 Concours «Mise en lumière»
Campagne d'affichage pour lutter contre les clichés et stéréotypes sexistes.

7 Étudiants de la spécialisation Le Quatre
Conception rédaction
Brand content pour Society

8 Léa SCEMAMA - Créa360
Édition | Écriture | Photographie



5

6



8



7



L'INTERNATIONAL DANS L'ÉCOLE

UN CURSUS 100% EN ANGLAIS

Au sein du programme Grande Ecole, la spécialisation anglophone « International Global Communications » ajoute aux compétences de management et de communication une maîtrise de l'environnement interculturel. La découverte de nombreuses cultures et le développement des compétences comportementales (soft skills) qui permettent de penser la communication autrement sont au cœur de ce cursus original animé par des enseignants et professionnels aux profils internationaux.



ISCOM X STATE UNIVERSITY OF NEW YORK

ISCOM et Fashion Institute of Technology de l'Université d'Etat de New York ont développé un programme conjoint « Global Marketing Communications » qui a pour objectif de former des managers conscients des enjeux mondiaux de la communication. Ouvert aux étudiants qui suivent leur 2^{ème} année chez ISCOM, ce programme sélectif réunit pendant 4 semestres une cohorte d'étudiants des deux établissements. Les deux premiers semestres se déroulent sur le campus FIT à New York, puis le groupe rejoint le campus ISCOM à Paris pour les deux semestres suivants.

ISCOM X WINTHROP UNIVERSITY

A l'issue de la 3^{ème} année, les étudiants ont l'opportunité de rejoindre le programme américain, opéré par le campus ISCOM de Montpellier. Les Iscomiens peuvent choisir de préparer le Bachelor of Science in Integrated Marketing and Communication puis poursuivre avec un MBA du College of Business, accrédité AACSB, de l'Université Winthrop en Caroline du Sud, classée parmi les meilleurs établissements du pays.



JOINT EXERCICES

ISCOM multiplie les enseignements, challenges et exercices conjoints entre des classes en France et des classes dans des écoles et universités partenaires (IED Milan, FIT New-York, ESA Business School, EACA...) Lors de ces activités mixtes, les étudiants répondent à une problématique de communication d'une entreprise présente dans les pays concernés



UN SEMESTRE DÉDIÉ À L'EXPÉRIENCE INTERNATIONALE

LES ÉCHANGES ACADEMIQUES

Un semestre universitaire à l'international

Grâce à un réseau actif de plus de 50 établissements partenaires internationaux, les Iscomiens ont l'opportunité d'étudier pendant un semestre à l'étranger dans l'objectif d'enrichir leur portefeuille de compétences professionnelles, linguistiques et comportementales.



Erasmus+

“Salut ! Je m'appelle Audrey et je suis étudiante à ISCOM Lyon. Je suis partie en Erasmus à Utrecht, aux Pays-Bas. La ville est certes petite mais si dynamique. Mon conseil serait d'intégrer l'université avec le moins de préjugés possible, et d'essayer de participer à un maximum d'activités ! C'est une expérience qui ne peut être que bénéfique.”

Audrey GEERAERTS 3^e année Programme Grande Ecole



LES STAGES À L'ÉTRANGER

Vers une carrière internationale



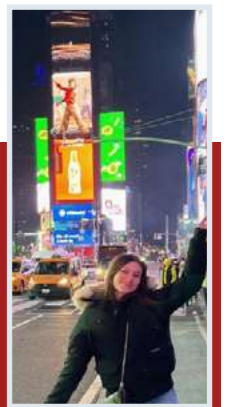
Pour encourager la mobilité des Iscomiens, nous avons rendu le stage à l'étranger obligatoire pour nos étudiants de 3^{ème} année. Cette expérience internationale leur permet la pratique d'une langue étrangère et la découverte d'un nouvel environnement culturel et de travail, le temps d'un semestre.

“Partir à l'étranger est une expérience enrichissante et formatrice qui mérite réellement d'être vécue. C'est toujours un peu impressionnant au début mais l'expérience est unique et inoubliable. On y rencontre des personnes formidables, découvre de nouvelles cultures et de nouvelles méthodes de travail.

Alors si vous avez l'opportunité de partir, n'hésitez plus, foncez !!”

Lilou Mathé 3^e année Programme Grande Ecole, campus ISCOM Bordeaux

En stage chez Maison Atia, NY, Etats-Unis.



LES ÉVÉNEMENTS PÉDAGOGIQUES INTERNATIONAUX TOUT AU LONG DU CURSUS

De nombreux événements pédagogiques internationaux rythment le programme Grande Ecole ISCOM : les conférences, master classes et ateliers des International Days plongent les étudiants au cœur des tendances et réflexions qui animent le monde du marketing et de la communication internationale ; L'Audacity week leur permet de travailler sur des cas concrets d'entreprises internationales et soutenir leurs recommandations en anglais devant des clients réels.





REJOIGNEZ-NOUS

NIVEAUX D'ADMISSION

DE BAC À BAC+5

Admission **1^{re} année** à Bac, Bac+1
BAC, BAC +1

Admission parallèle **3^{ème} année** à Bac+2
BAC +2, BTS, DUT, L2 (120 crédits ECTS)

Admission parallèle **4^{ème} année** à Bac+3
BAC +3, L3 (180 crédits ECTS)

Admission parallèle **5^{ème} année** à Bac+4, +5
BAC +4, BAC + 5, M1, M2 (240 crédits ECTS)

ÉPREUVES DE SÉLECTION

Dans tous les campus de France, ISCOM propose des épreuves 100% digitalisées accessibles depuis le lieu de votre choix.

L'inscription aux sessions d'admission se fait via le formulaire d'inscription directement depuis le site internet.

CANDIDATS TIERS-TEMPS

Le candidat handicapé ou souffrant de troubles invalidants peut demander à bénéficier de dispositions particulières d'aménagement. Pour en bénéficier, le candidat devra fournir une attestation RQTH ou un certificat médical délivré par un médecin agréé CDAPH précisant le ou les aménagements préconisés, le projet d'accompagnement personnalisé précédemment mis en œuvre...

Un référent mission handicap est à votre écoute dans chacun de nos campus.

INFORMATIONS PRATIQUES

SERVICES NUMÉRIQUES

ISCOM fournit à ses étudiants la plateforme MyCampus qui leur donne accès gratuitement à l'ensemble des logiciels Office 365 (Outlook, Excel, Word, Powerpoint...) et Adobe Creative Suite (Photoshop, Illustrator, Indesign...). Sur la plateforme Microsoft Teams, ils peuvent créer des groupes, partager des contenus, dialoguer avec leurs intervenants, planifier des événements, y participer.

TROUVER SON LOGEMENT ÉTUDIANT

Pour vous accompagner dans vos recherches, ISCOM est partenaire de la plateforme Studapart. Des milliers de logements de propriétaires privés, en résidences, d'agences immobilières sont disponibles sur les différentes implantations de l'école.

FINANCER SES ÉTUDES

Chaque campus ISCOM possède des partenaires dans le secteur bancaire afin d'accompagner les étudiants dans le financement des frais de scolarité. Ainsi, ils peuvent bénéficier de taux préférentiels en se rapprochant du campus de leur choix.

HANDICAP ET ACCESSIBILITÉ

ISCOM mène une politique volontariste en matière d'accessibilité aux personnes en situation de handicap (étudiants, enseignants et administratifs). Dans cet objectif, ISCOM s'est adjoint les conseils de la société HANDINORM pour aménager ses locaux conformément à la Loi du 11/02/2005 en anticipant sur les délais accordés dans le cadre de son ADA'P- Agenda d'accessibilité programmée pour la mise en accessibilité des établissements recevant du public (Décret n° 2014-1327 du 5 novembre 2014). Une attention particulière est également portée à l'accessibilité pédagogique : aménagement des enseignements et des horaires, accompagnement et soutien, aménagement des épreuves d'évaluations, pour permettre à tous et toutes d'accéder à nos formations et certifications.

#WE ARE ISCOM

L'AMBITION RENOUVELÉE DU RÉSEAU
TOMORROW ISCOM

TOMORROW
iSCOM

Forts d'expériences et de nouvelles idées, les diplômés ISCOM portent aujourd'hui une ambition renouvelée et repensent leur rôle et leur action.

TRANSMETTRE

Face à une multitude d'opportunités professionnelles, de métiers de plus en plus complexes à appréhender, l'orientation des étudiants au cours de leur parcours Iscomien est de plus en plus floue. Les diplômés ISCOM ont un rôle d'accompagnement, de coaching, voire de mentoring des générations qui les suivent.

Aussi, le réseau propose de mettre en place un dispositif de rendez-vous d'une heure avec des étudiants afin d'échanger de manière concrète sur leur métier et leur quotidien. Les étudiants pourront ainsi comprendre la réalité de certains métiers afin d'avoir toutes les cartes en main pour définir leurs projets de stage, d'alternance, d'orientation de leur projet professionnel. Les diplômés ISCOM s'imposent une règle : toujours répondre à un Iscomien.

IMAGINER

Le "monde d'après" sera-t-il différent ? Comment ? En quoi ? Personne ne le sait vraiment encore aujourd'hui même si les incantations sont nombreuses. Et si... ? Et si c'était à nous de l'imaginer, de le penser, de l'inventer, de l'organiser ? Le réseau organisera des tables rondes d'échange entre différents acteurs de la communication, annonceurs, agences, médias, institutions, pour analyser les changements en cours et penser la communication dans le monde d'après. Ces échanges seront publics et donneront lieu à des publications dans la presse sous forme de tribunes regroupées afin d'identifier le réseau comme émetteur de la réflexion.

VALORISER

Être Iscomien est une fierté. De nombreuses success stories ont débuté à ISCOM, des projets créatifs, des aventures entrepreneuriales, des réflexions stratégiques. Chaque génération d'Iscomiens regorge de profils qui ont marqué et qui marqueront encore la communication. Le réseau veut les valoriser, en faire des exemples, des leviers d'attractivité pour l'école.

Ces 3 axes de travail ont un fil rouge : demain **TOMORROW ISCOM**



SITE TOMORROW ISCOM
(RE) PRENEZ CONTACT AVEC LE RÉSEAU !

Offres d'emploi et de missions en freelance, calendrier des événements, interviews d'alumni, partenariats ciblés : <https://tomorrowiscom.fr> est votre allié tout au long de votre carrière, dès la sortie de ISCOM.

L'ÉCOLE ISCOM EST MEMBRE DE L'ALLIANCE EDUSERVICES

THE SMART NETWORK*

Un réseau intelligent à forte valeur ajoutée : **23** enseignes et CFA dans **42** métropoles françaises, une équipe de **2 900** personnes, **280** conseillers en relation directe avec **10 000** entreprises partenaires, **34 000** étudiants, le leader français de l'alternance avec **18 000** apprentis, une communauté de plus de **100 000** alumni.

DES CAMPUS MILITANTS

Lutte contre le chômage des 18-25 ans et contre l'échec en licence universitaire, inclusion par l'apprentissage et accès aux études supérieures à tous les handicaps, développement durable (contrat énergie verte 100% origine France, conversion à l'économie circulaire)... **L'Alliance va toujours plus loin dans la RSE et le respect des critères Environnementaux, Sociaux et de Gouvernance (ESG).**

LA VRAIE VIE ÉTUDIANTE

Campus connectés, digital learning, logiciels professionnels de pointe, qualité du cadre de travail, espaces de coworking, MACroom et PCroom, coffee shops, espaces détente, vie associative... **L'Alliance crée les conditions optimales pour la réussite de chacun.**

UN COACH** PERSONNEL

Référent unique présent dans chaque école, conseiller formation et coordinateur pédagogique dédié, construction de parcours d'études, mobilité internationale, doubles formations-doubles diplômes, création d'entreprise... **L'Alliance guide les étudiants dans tous leurs projets.**

UN PARCOURS SUR MESURE

Passerelles inter-écoles, inter-régions, réorientations, international, poursuite/reprise d'études, 23 écoles et 73 établissements = 1 700 combinaisons possibles pour individualiser les parcours, au gré des talents et des envies... **L'Alliance offre le choix de trouver la formation la plus adaptée à son profil.**

Avec l'Alliance Eduservices, tout est possible. Les chemins qui mènent au métier dont vous rêvez sont multiples, révélez-vous, osez et faites de votre différence un atout. **Nous vous donnons les clés de la réussite.**

REJOIGNEZ L'ALLIANCE !

UN INCUBATEUR DE TALENTS

Une pédagogie innovante et collaborative qui privilégie les études en mode projet, business games, digital weeks, challenges, pitches, masterclasses, mises en situation professionnelle... loin des cours académiques, des « études passion ». **L'Alliance révèle vos compétences et vous donne confiance.**

UN AVENIR AMBITIEUX

Immersion permanente dans le monde de l'entreprise grâce à l'apprentissage, à la diversité des expériences professionnelles, des stages, des missions de consulting, des événements networking et job datings... Accompagnement dans le marketing de votre employabilité et la construction de votre réseau professionnel. **L'Alliance fait de l'employabilité une priorité.**

DES ÉTUDES AGILES ET INNOVANTES

Études multimodales, 100% à distance, sur campus, en entreprise, en initial et/ou en alternance, horaires aménagés pour les sportifs, expatriation internationale... **L'Alliance offre une grande flexibilité pour vous investir pleinement dans tous vos projets.**



BORDEAUX

4 Quai des Queyries - 33100 BORDEAUX

Tél : + 33 (0) 5 57 60 13 69

LILLE

57 Rue Pierre Mauroy - 59000 LILLE

Tél : + 33 (0) 3 28 36 16 10

LYON

22 Boulevard des Tchécoslovaques - 69007 LYON

Tél : + 33 (0) 4 72 91 36 04

MONTPELLIER

140 Rue Robert Koch - 34080 MONTPELLIER

Tél : + 33 (0) 4 67 10 57 74

NICE

57 Avenue Simone Veil - 06200 NICE

Tél : + 33 (0) 6 22 67 99 34

PARIS

4 Cité de Londres - 75009 PARIS

Tél : + 33 (0) 1 55 07 07 77

RENNES

1 Rue du Général Maurice Guillaudot Espace l'éclozr - 35000 RENNES

Tél : + 33 (0) 2 57 24 04 38

ROUEN

24 Place Saint-Marc - 76000 ROUEN

Tél : + 33 (0) 2 35 61 99 60

STRASBOURG

15 Rue des Magasins - 67000 STRASBOURG

Tél : + 33 (0) 3 88 37 59 03

TOULOUSE

210 Avenue la Tolosane - 31670 LABÈGE

Tél : + 33 (0) 5 61 39 10 99

Éditeur : ISCOM

Conception rédaction réalisation : Gweltaz JOUBIN / Magali GUIRAMAND / Marianne CONDE-SALAZAR
Photothèque ISCOM : Aurélien AVRIL | Crédits Photographiques DR | Impression : Imprimerie de la Centrale - Lens
Toutes les marques citées et logos représentés dans ce document sont la propriété de leurs titulaires respectifs.

ISCOM - SAS AU CAPITAL DE 76 224 €. RCS PARIS B 339 739 344 | Document non contractuel | 06-2022
Enseignement supérieur technique privé

ISCOM

BORDEAUX

LILLE

LYON

MONTPELLIER

NICE

PARIS

RENNES

ROUEN

STRASBOURG

TOULOUSE

INSTITUT SUPÉRIEUR DE COMMUNICATION ET PUBLICITÉ